

和光北インター東部地区土地区画整理事業 造成工事 説明会

令和6年7月21日（日）

**和光北インター東部地区土地区画整理組合
工事施工者：戸田建設株式会社**

次 第

- (1) 施工者挨拶、事業概要
- (2) 造成工事概要説明
 - 1. 造成工事概要
 - 2. 造成工事工程
 - 3. 工区割りについて
 - 4. 通学路について
 - 5. 施工方法について
 - 6. 造成工事中の周辺環境配慮
- (3) 家屋の事前調査について
- (4) 本工事に関するお問い合わせ先
- (5) 質疑応答

(1) 施工者・事業概要

造成工事施工：戸田建設株式会社関東支店

事業名称：和光都市計画事業

和光北インター東部地区土地区画整理事業

施行地区：埼玉県和光市 新倉二丁目、新倉三丁目、新倉四丁目、
新倉七丁目、新倉八丁目、下新倉五丁目、
及び下新倉六丁目の各一部

事業期間：令和5年10月6日～令和16年3月31日（予定）

施行面積：約38ha

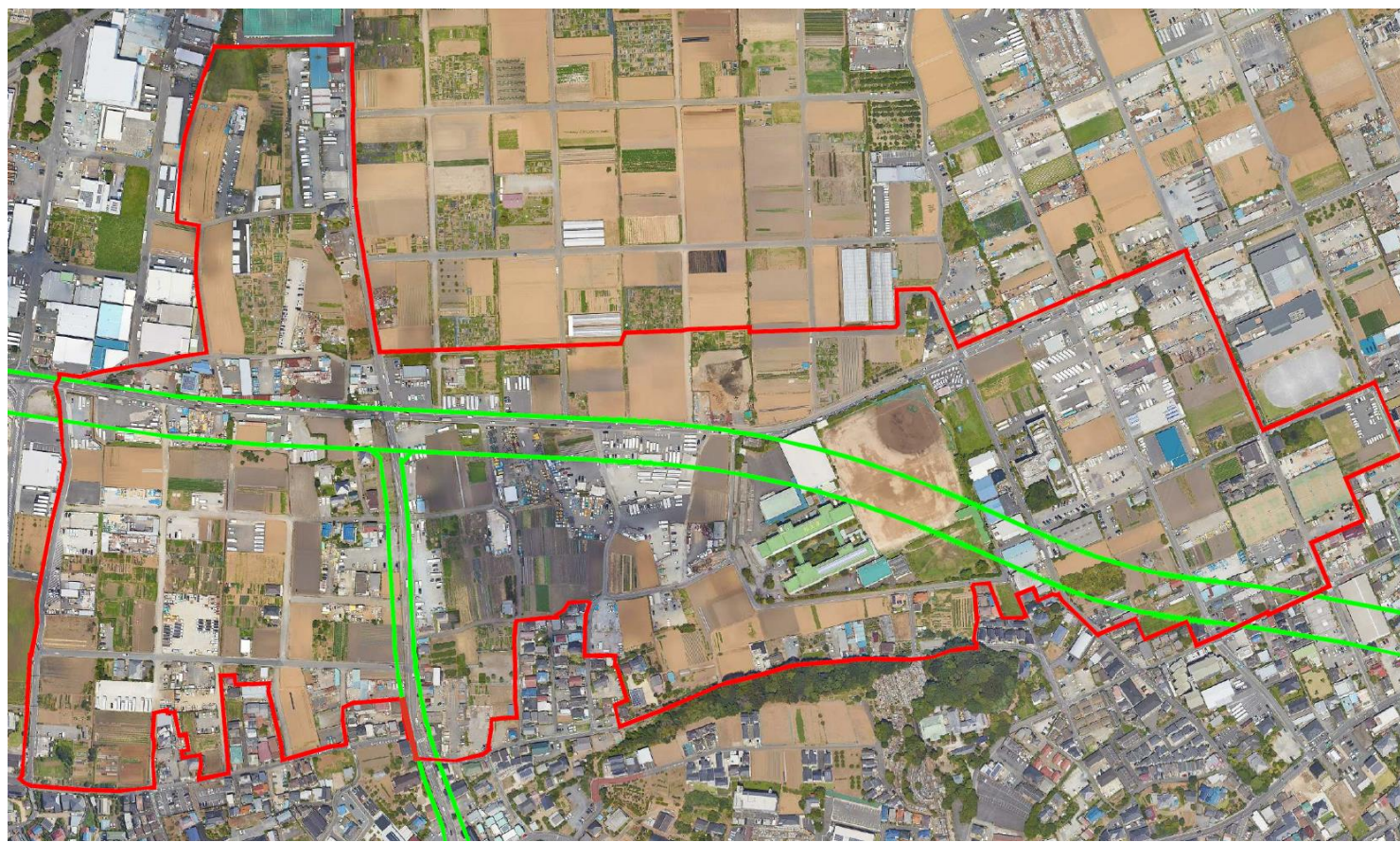
(2) 造成工事概要説明

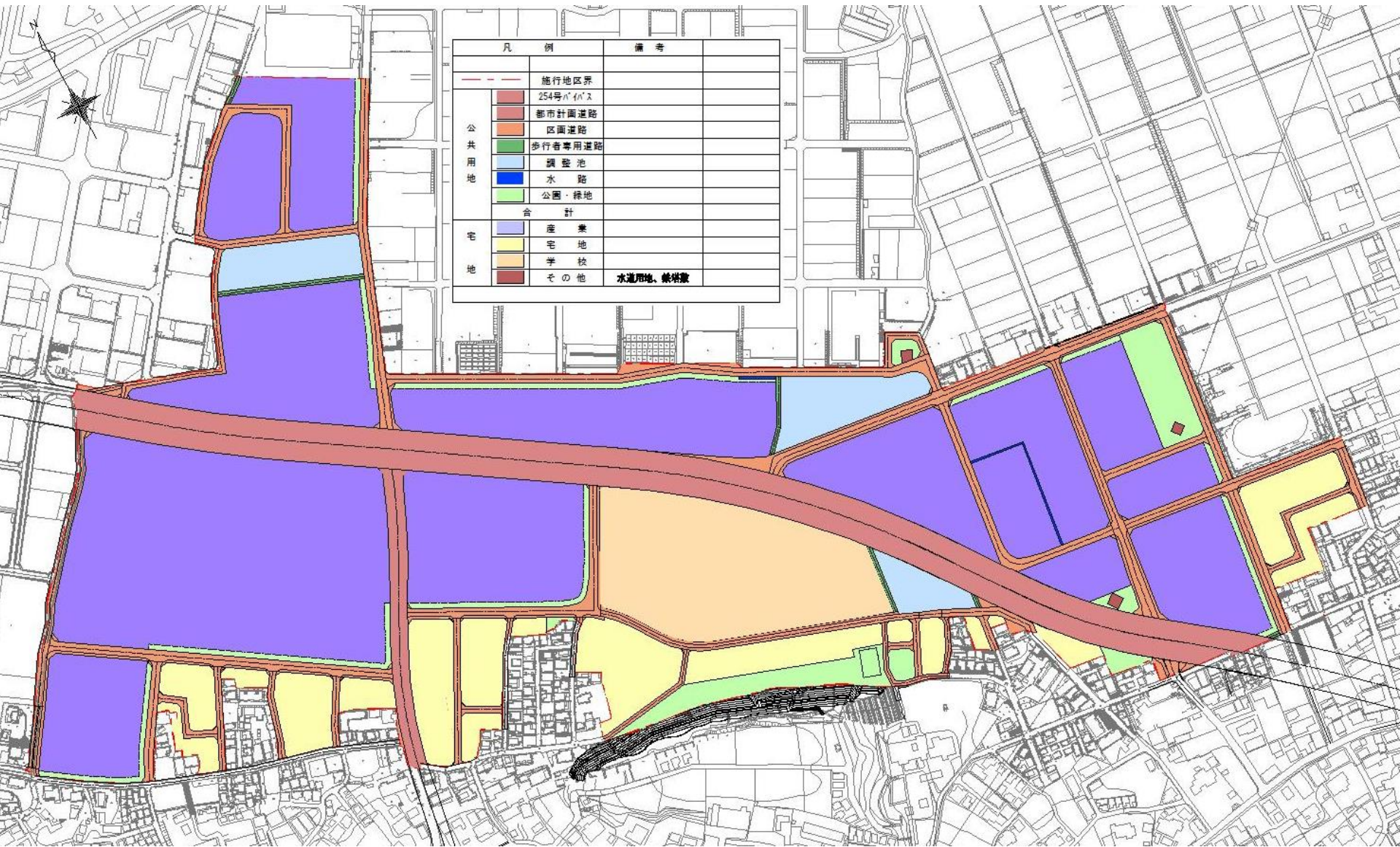
(2)-1. 造成工事概要

施工者：戸田建設株式会社 関東支店

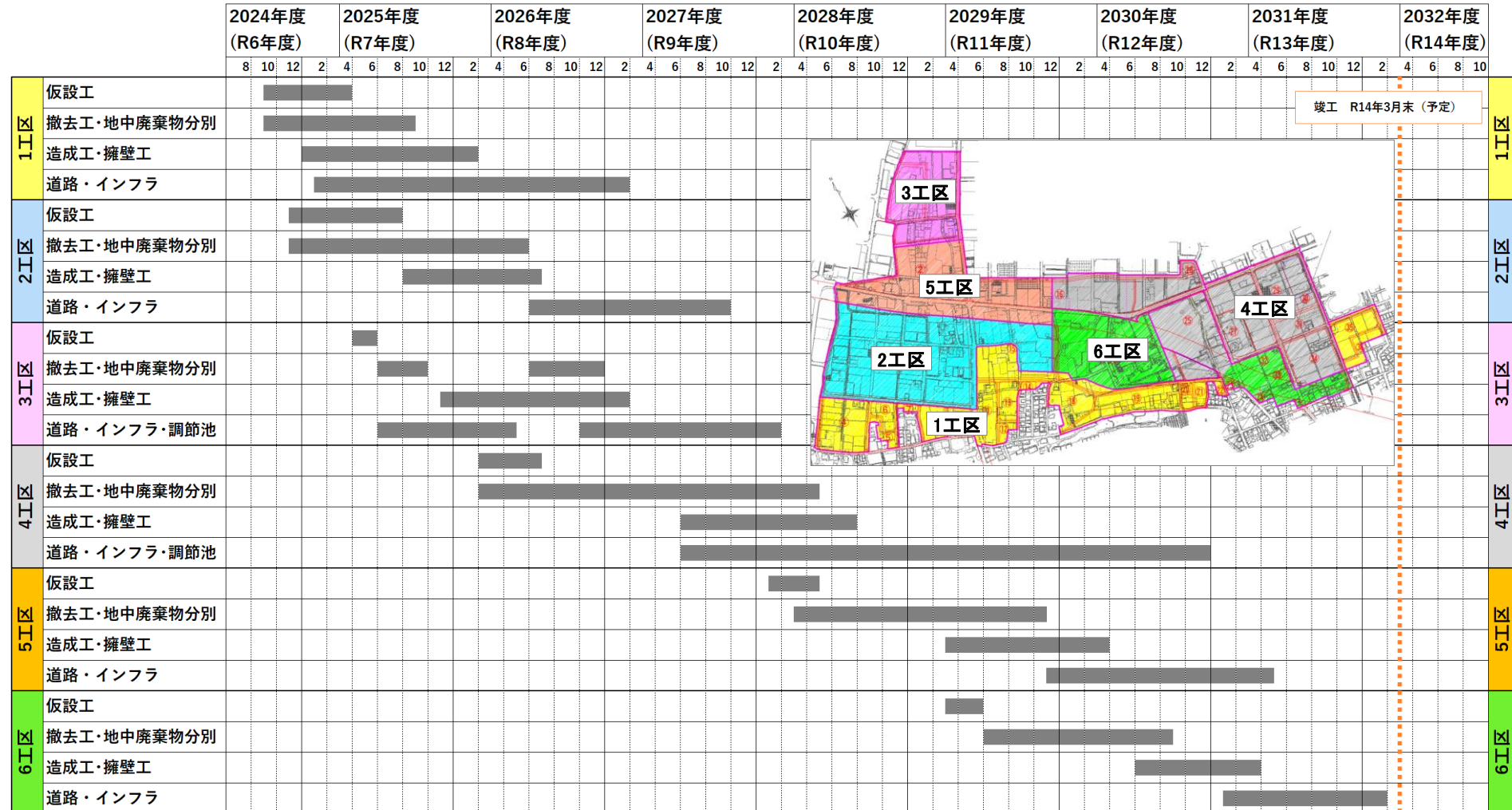
工期：令和6年10月上旬～令和14年3月末日（予定）

工事概要：準備・仮設工事、造成工事、道路工事、上水道工事、
汚水排水工事、雨水排水工事、調整池工事、公園工事、
撤去工事、地中障害物撤去工事 各一式





(2)-2. 造成工事工程



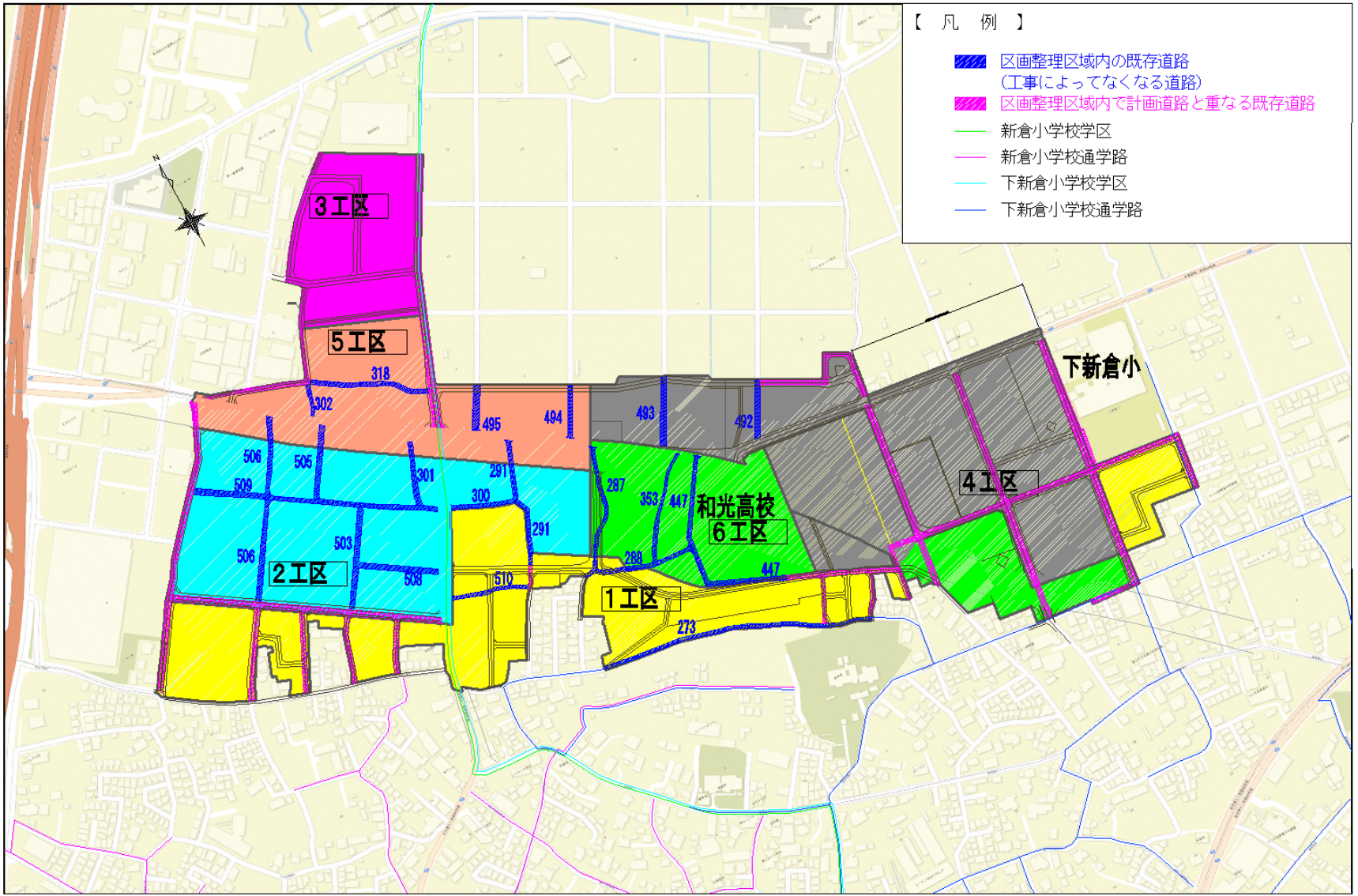
作業時間：平日 8時～17時00分

休 工 日：土曜・日曜日・祝日

※悪天候など工程の都合上工事を行う場合があります。

(2)-3. 工区割り

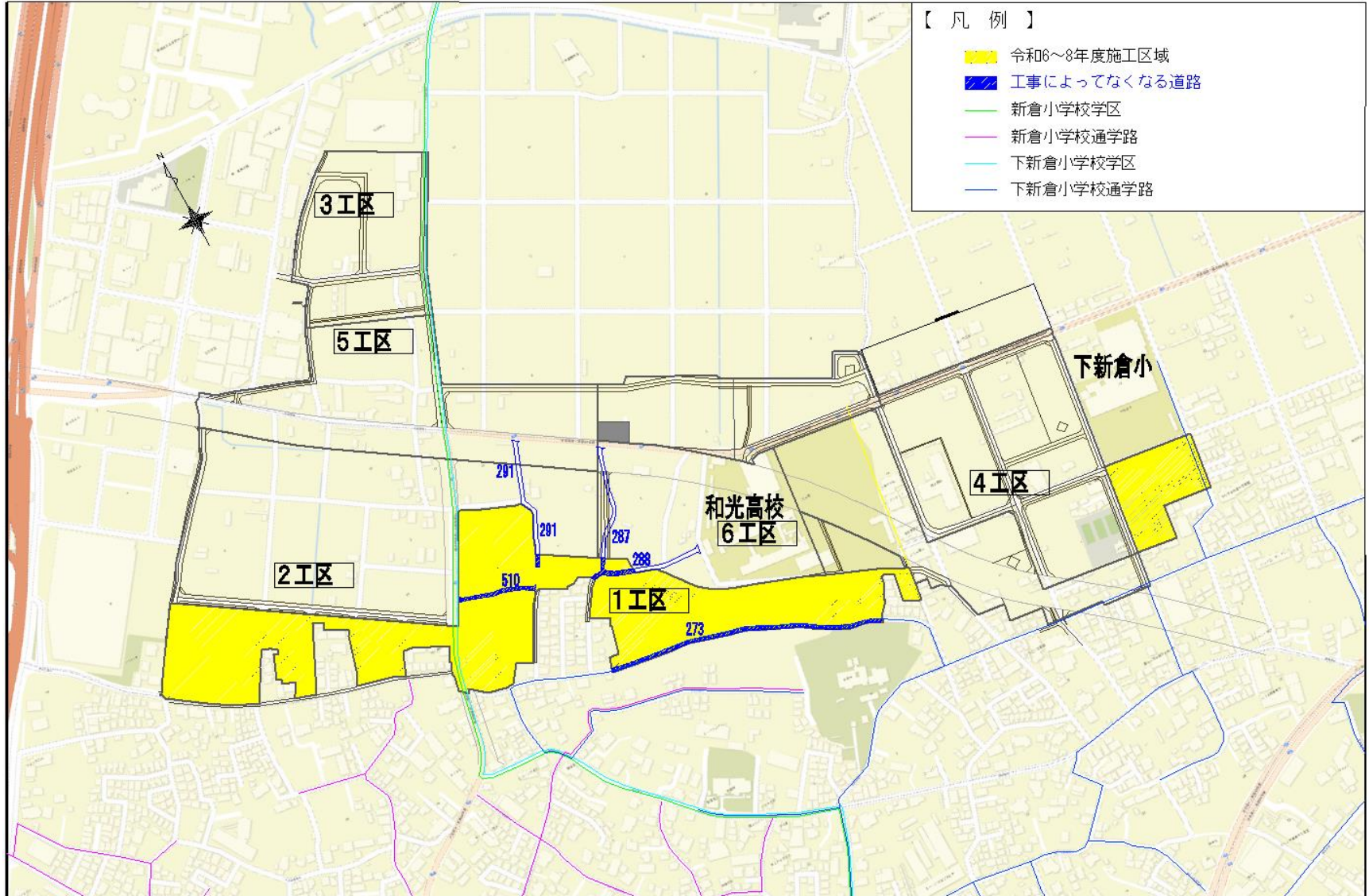
和光北IC東部土地区画整理事業造成工事 工区別施工計画 (案)
 【全体計画】工区分け図 (R6年度～R13年度)



(2)-3. 工区割り

和光北IC東部土地区画整理事業造成工事 工区別施工計画 (案)

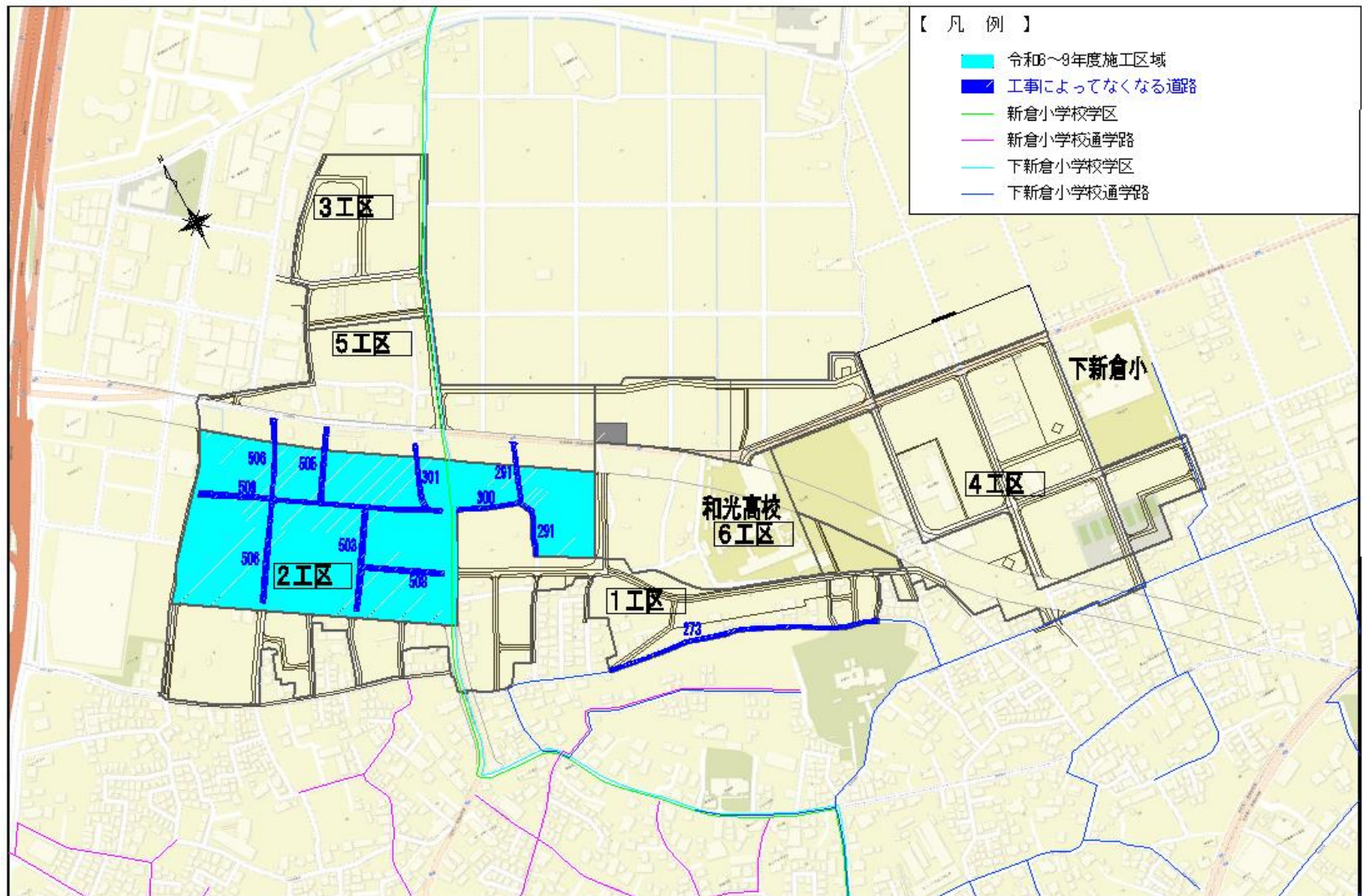
【1工区】2024(R6)年度～2026(R8)年度



(2)-3. 工区割り

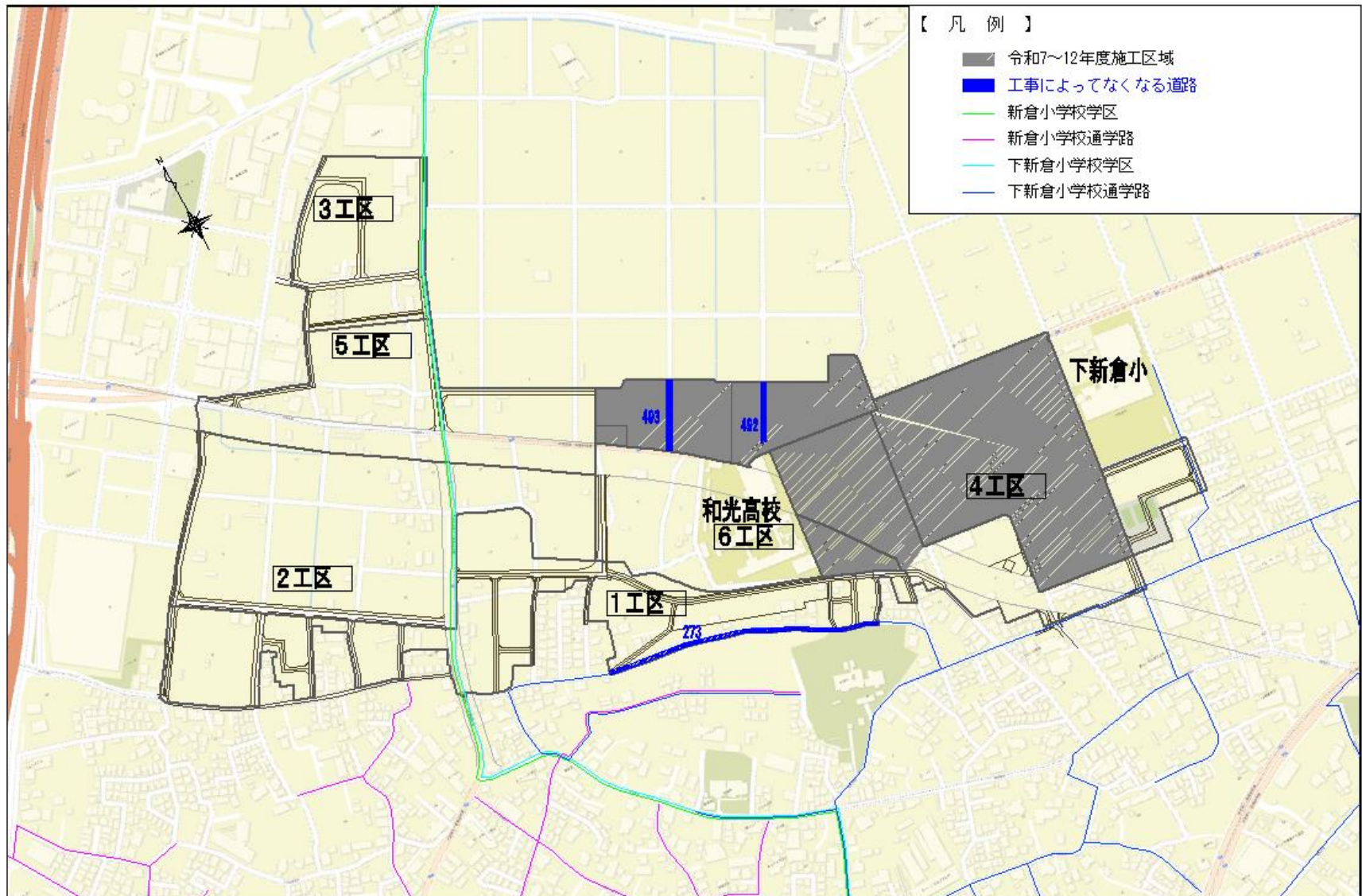
和光北IC東部土地区画整理事業造成工事 工区別施工計画 (案)

【2工区】 2024(R6)年度～2027(R9)年度



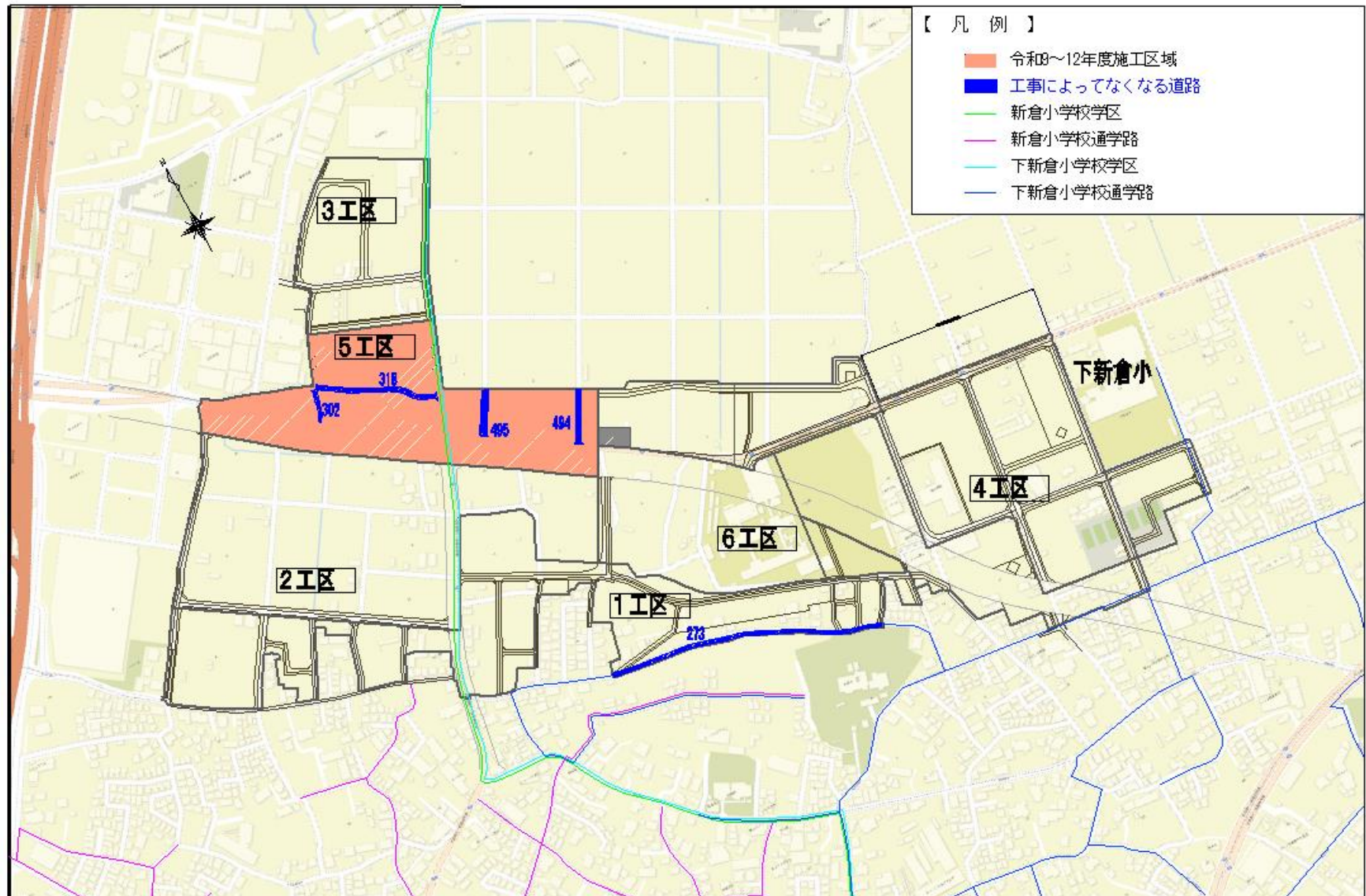
(2)-3. 工区割り

和光北IC東部土地区画整理事業造成工事 工区別施工計画 (案)
 【4工区】 2025(R7)年度～2030(R12)年度



(2)-3. 工区割り

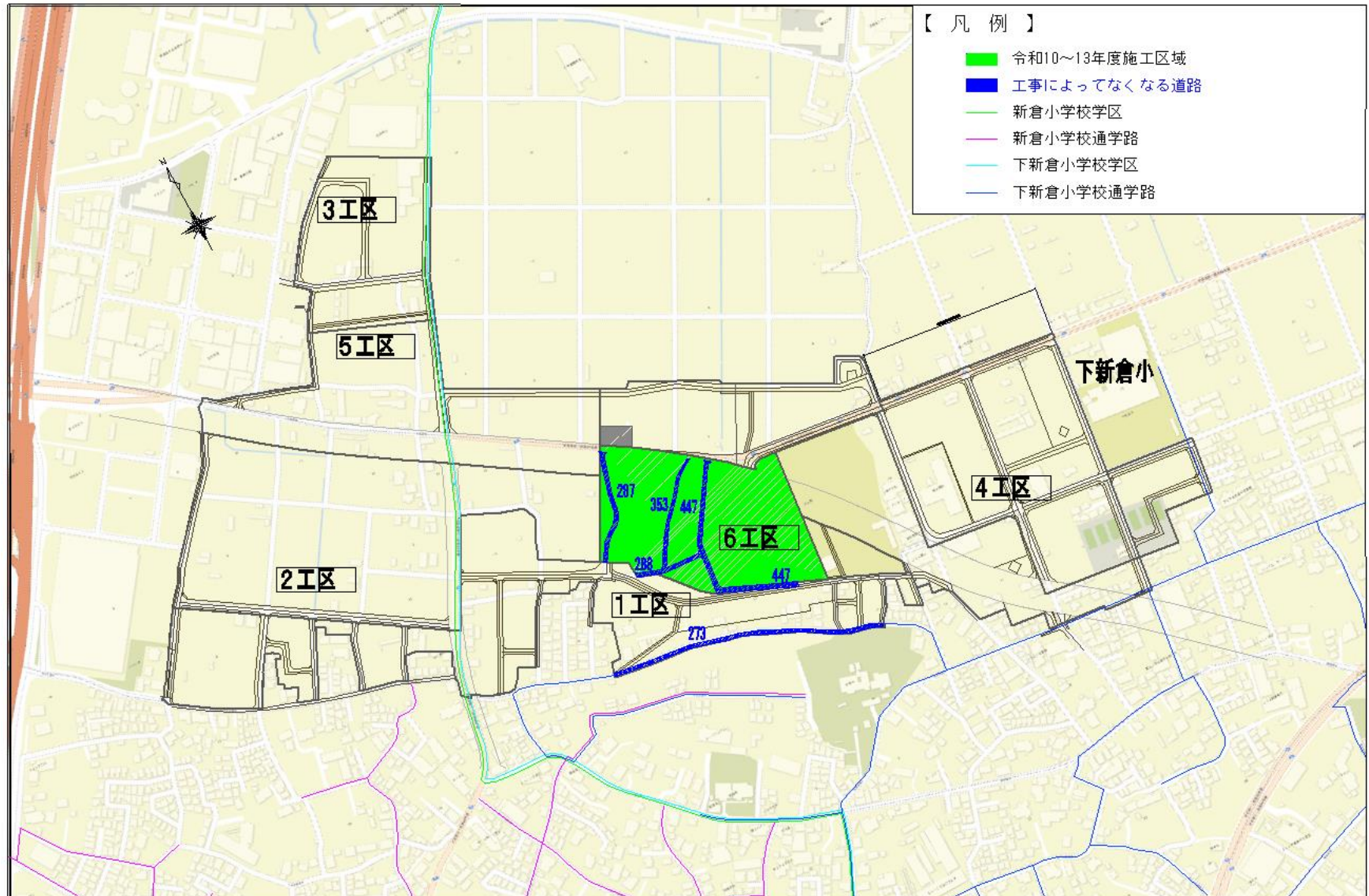
和光北IC東部土地区画整理事業造成工事 工区別施工計画 (案)
 【5工区】 2027(R9)年度～2031(R13)年度



(2)-3. 工区割り










和光北IC東部土地区画整理事業造成工事 工区別施工計画 (案)

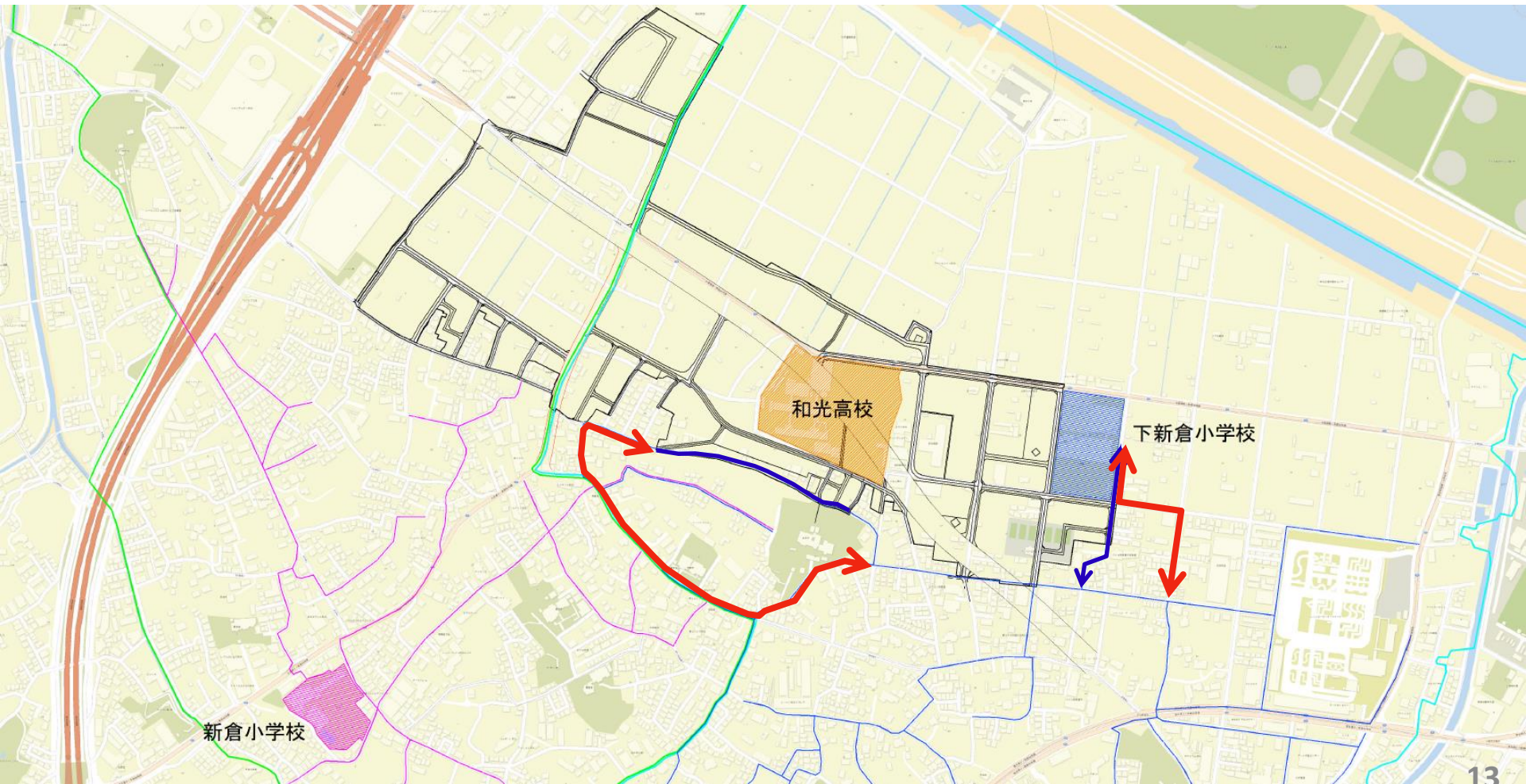
【6工区】2029(R11)年度～2031(R13)年度



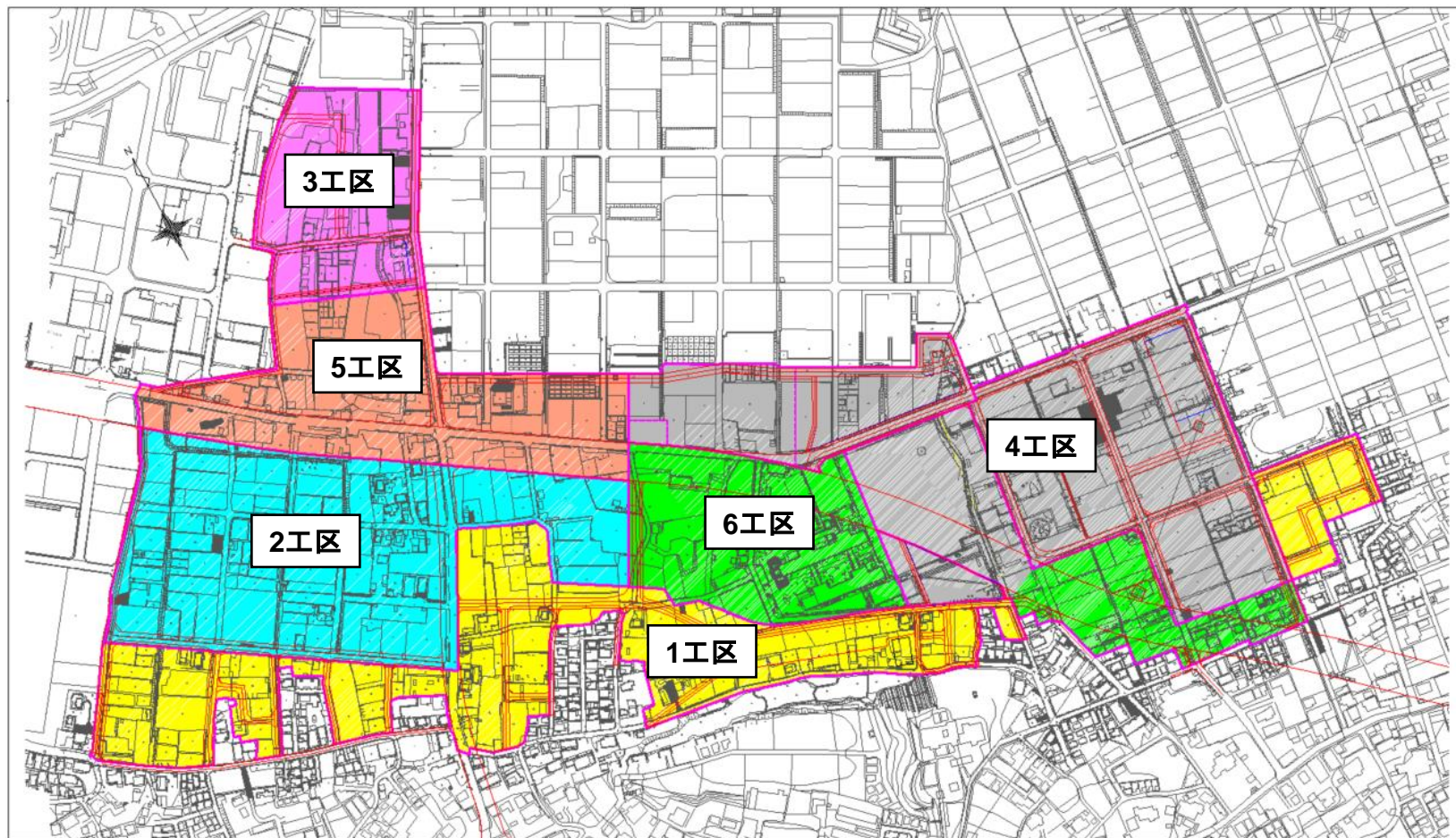
(2)-4. 通学路について

【 凡 例 】

	新倉小学校学区		下新倉小学校学区		和光北インター東部土地区画整理区域
	新倉小学校通学路		下新倉小学校通学路		小学校通学迂回路（案）
	新倉小学校		下新倉小学校		和光高校



(2)-5. 施工方法について



- 造成工事は1工区から6工区の順で工事を進めていきます。
- 道路工事は片側交互通行または道路を切回しながら行なう予定です。
通行止めが生じる場合は事前にお知らせいたします。

(2)-6. 工事中の周辺環境対策

- 工事区域の外周はグリーンネット等の仮囲を行い(写真-1)、工事範囲を明確にします。
- 工事車両出入口にはキャスターゲートを設置(写真-2)し、交通誘導員を配置します。



写真-1 グリーンネット



写真-2 キャスターゲート

- 工事区域内に仮沈砂池を設置し濁水の流出を防止します。
- 工事には低振動・低騒音型の重機を使用します。また場内の車両制限速度を定め、建設機械による振動・騒音を抑えながら作業を行います。

造成工事の着工に先立ち、ご近隣家屋の家屋事前調査を予定しています。

家屋調査は、工事による家屋への影響の有無を確認するためのものです。

家屋事前調査の対象になる方へは、弊社より事前にご連絡をさせていただき、調査方法や調査日時をご説明させていただきます。

ご迷惑をお掛けし、誠に恐縮ではございますが、ご協力いただけますようお願い申し上げます。

問合せ先

工事施工者：戸田建設株式会社関東支店

所在地：埼玉県さいたま市浦和区高砂 2 - 6 - 5

T E L : 0 4 8 - 8 2 7 - 1 3 3 0

※問合せの際には「和光北インター東部地区の造成工事の件」である旨をお伝えください。また、お名前、ご連絡先をご教示ください。

近隣住民の皆さまへ

工事期間中はご不便・ご迷惑を

おかけいたしますが

安全管理には万全を期して工事を

進めてまいります。

ご理解とご協力を

宜しくお願い申し上げます。

(5) 質疑応答